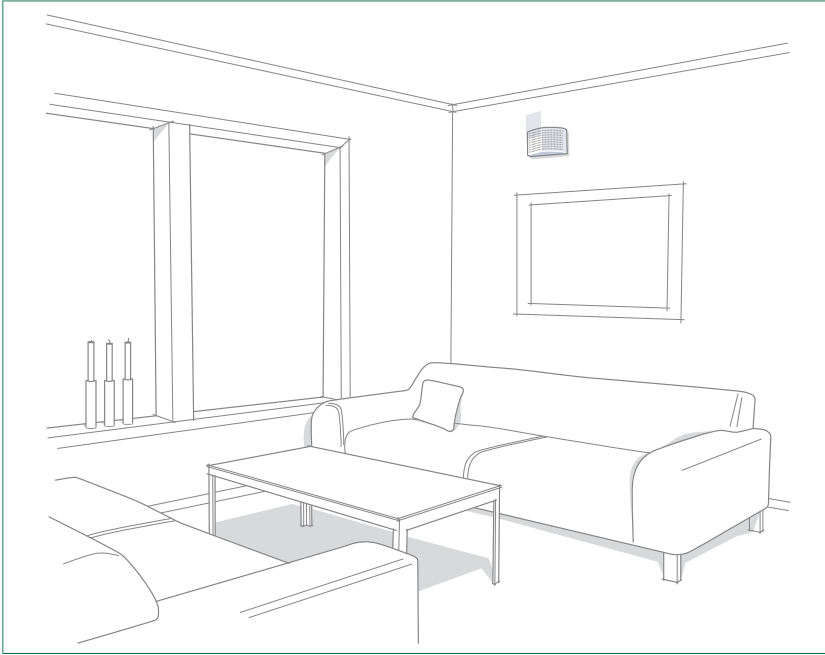


Tuloilmahajotin STQA, STQP



STQA/STQP on hyvin hiljainen tuloilmahajotin, joka voidaan asentaa seinälle, lähelle kattopintaa. Se soveltuu käytettäväksi asuinhuoneistoissa ja muissa pienten ilmavirtojen tiloissa, joissa ilmanjako tapahtuu seinältä.

Pikavalinta

kun 8 riviä auki

Hajottaja Koko	Liitäntä mm	Ilmavirta l/s äänitason ollessa		
		25 dB(A)	30 dB(A)	35 dB(A)
STQA-100-C	100	17	20	24
STQA-125-C	125	20	24	28
STQP-100-C	100	12	15	19

Tekniset tiedot

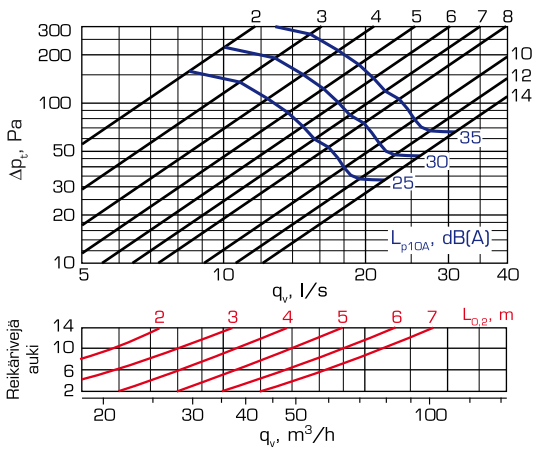
- CleanVent-pinnoite vakiona
- Savukaasuja rajoittava kuristin
- Matala äänitaso
- Voidaan asentaa lähelle kattopintaa
- Irrotettavan etulevyn ansiosta helppo puhdistaa ja säätää

Tilausesimerkki

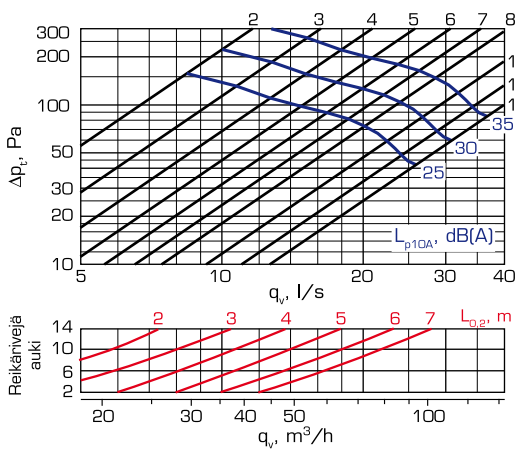
Tuloilmahajotin STQA-125-C

Ilmavirta, painehäviö, äänitaso, heittopituus

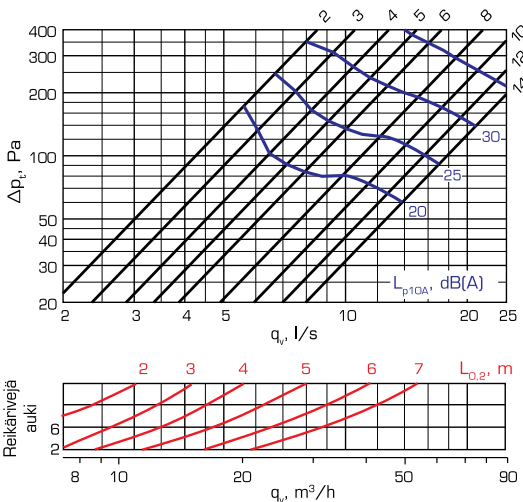
STQA-100-C



STQA-125-C



STQP-100-C



Äänitiedot

Äänen tehotaso L_w

STQA	KORJAUS K _{okt} (dB)						
	Oktaavikaistan keskitäajuus (Hz)						
	125	250	500	1000	2000	4000	8000
100	-1	-4	0	0	-2	-11	-14
125	2	-3	-2	-1	-1	-8	-13
Toler. ±	3	2	2	2	2	2	3

STQP	KORJAUS K _{okt} (dB)						
	Oktaavikaistan keskitäajuus (Hz)						
	125	250	500	1000	2000	4000	8000
100	2	-5	-1	-2	-2	-4	-8
Toler. ±	3	2	2	2	2	2	3

Äänenvaimennus ΔL

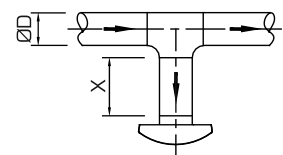
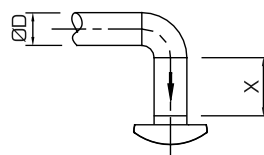
STQA	Reikäriivejä auki	ÄÄNENVAIMENNUS ΔL (dB)							
		Oktaavikaistan keskitäajuus (Hz)							
		63	125	250	500	1000	2000	4000	8000
100	14	19	13	6	0	0	1	3	3
	8	19	13	7	0	0	4	5	5
	2	19	14	7	7	10	7	9	12
125	14	17	12	6	0	0	1	2	3
	8	17	12	6	1	2	4	5	5
	2	19	14	6	6	10	7	10	11
Toler. ±		6	3	2	2	2	2	2	3

STQP	Reikäriivejä auki	ÄÄNENVAIMENNUS ΔL (dB)							
		Oktaavikaistan keskitäajuus (Hz)							
		63	125	250	500	1000	2000	4000	8000
100	14	19	13	6	0	0	1	3	3
	8	19	13	7	0	0	4	5	5
	2	19	14	7	7	10	7	9	12
Toler. ±		6	3	2	2	2	2	2	3

Suojaetäisyyden X ja auki olevien reikäriiveiden vaikutus äänitasoon

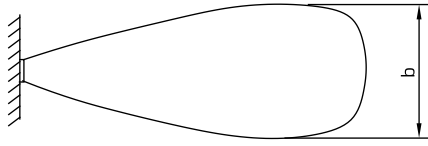
Ø100	Reikäriivejä auki					
	14	8		2		
X						
4D	+0 dB	+2 dB	+0 dB	+2 dB	+0 dB	+0 dB
2D	+3 dB	+4 dB	+2 dB	+4 dB	+0 dB	+0 dB
0D	+4 dB	+6 dB	+3 dB	+5 dB	+0 dB	+0 dB

Ø125	Reikäriivejä auki					
	14	8		2		
X						
4D	+0 dB	+0 dB	+0 dB	+0 dB	+0 dB	+0 dB
2D	+2 dB	+3 dB	+2 dB	+3 dB	+0 dB	+0 dB
0D	+3 dB	+4 dB	+3 dB	+4 dB	+0 dB	+0 dB

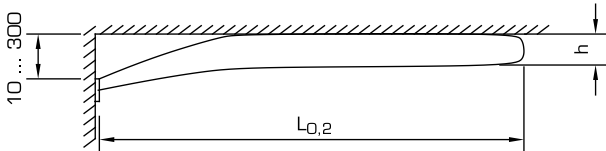


Heittokuvaio

Päältä



Sivulta

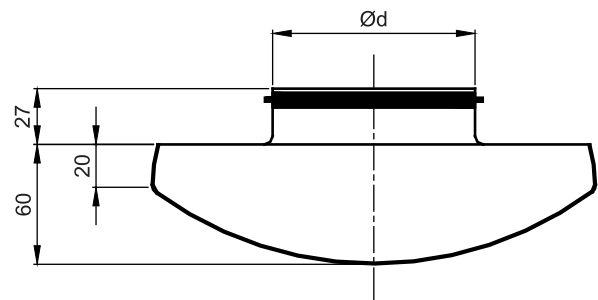
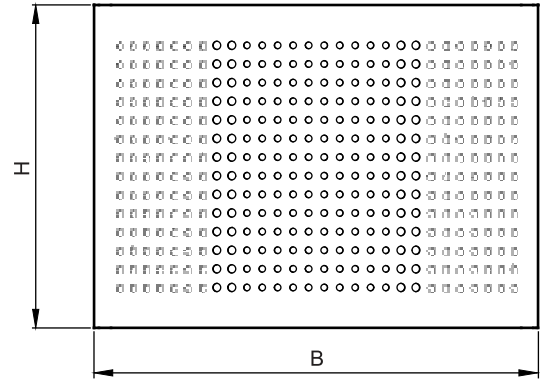


Heittopituus alilämpoisellä tuloilmalla saadaan korjauskertoimen k avulla kaavasta

$$L_{0,2(\Delta t)} = k \times L_{0,2}$$

Δt , °C	b	h	k
0	$0,6 \times L_{0,2}$	$0,07 \times L_{0,2}$	1,0
-7	$0,8 \times L_{0,2}$	$0,15 \times L_{0,2}$	0,7

Mitat ja painot



STQA / STQP*	Ød (mm)	B x H (mm)	Paino (kg)
100 *)	98	218 x 156	0.66
125	123	218 x 156	0.65

Yleistä

Rakenne ja toiminta

STQA/STQP on hyvin hiljainen tuloilmahajotin, joka voidaan asentaa seinälle, lähelle kattopintaa. Se soveltuu käytettäväksi asuinhuoneistoissa ja muissa pienten ilmavirtojen tiloissa, joissa ilmanjako tapahtuu seinältä.

Hajottimen etulevy on helposti irrotettavissa, minkä ansiosta ilmavirtojen mittausta ja säätöä sekä kanaviston puhdistus on helppo suorittaa. Hajottimen rungossa on pyöreä liitäntäyhde, joka on varustettu kumitiivisteellä.

Asennus

STQA/STQP asennetaan tiiviisti suoraan ilmanvaihtokanavaan ilman erillistä kiinnityskehystä. Kiinnitys tapahtuu ruuveilla runko-osan läpi rakenteeseen tai pop-niiteillä ilmanvaihtokanavaan. Etulevy kiinnittyy runko-osaan jousivoimalla.

Ilmavirran mittaus ja säätö

Ilmavirran mittaus suoritetaan paine-eromittauksena etulevyn reiän kautta. Ilmavirran säätö suoritetaan auki olevien reikien lukumäärää muuttamalla.

Palonrajoitus

Yksi STQA venttiili, tai vastaavasti kaksi STQP venttiiliä, täyttää Suomen rakentamismääräyskokoelman osan E7 asettamat vaatimukset venttiilin käytöstä savukaasuja rajoittavana kuristimena (savunrajoitin).

Materiaali ja pintakäsittely

Laite on valmistettu kuumasinkitystä teräslevystä ja se on polttomaalattu, jolloin pinnan laatu on korkealuokkainen.

Vakiovärinä on valkoinen RAL 9010. Erikoistilauksesta hajotin voidaan maalata haluttuun värisävyyteen. CleanVent-pinnoite vakiona.

Ohjeet

Asennus-, käyttö- ja huolto-ohjeet toimitetaan jokaisen tuotteen mukana. Ohjeet ovat saatavana myös internetissä sivuilta www.flaktgroup.fi

Tekniset tiedot ja mitoitus

Jotta mitoitus voidaan suorittaa täydellisesti, kannattaa käyttää FläktGroupin ExSelAir-tuotevalintaohjelmaa.

Lisätietoja lähimmästä myyntikonttorista.

Tuotemerkintä

Tuloilmahajotin	STQA - aaa - b
Tuloilmahajotin	STQP - aaa - b

Koko (aaa)

STQA: 100, 125

STQP: 100

Pintakäsittely (b)

C = vakio CleanVent-pinnoite

E = erikoisväri