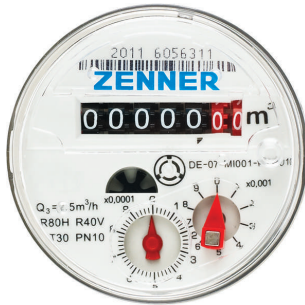




ETKD-N

VESIMITTARI
VATTENMÄTARE
WATER METER

CLICK ON !



YKSISUIHKUINEN KYLMÄVESIMITTARI KUIVALASKIJALLA, IMPULSSIVALMIUS 1IMP/10L

- Yksisuihkuinen siipipyörotoiminen vesimittari
- Kuivalaskija, 7-numeroinen m³-näyttö (00000,00 m³) sekä kaksi osoitinta (1L/kiertos ja 10L/kiertos)
- Siipipyörä on ainoa liikkuva osa märkätallassa
- Laskijalaite käännettävissä luennan helpottamiseksi
- Kierrelitaintä, koot DN15 - DN20
- Tyypihyväksytty laskutuskäyttöön
- Mittauslaitedirektiivin mukainen vesimittari (MID)
- CE-merkintä
- Voidaan varustaa jälkikäteen impulssilaitteella 1imp/10L

ASENNUS

- Asennus vaakasuoraan taulu ylöspäin: tarkkuusluokka R80H
- Asennus pystyyn tai kyljelleen: tarkkuusluokka R40V

ENSTRÄLIG TORRLÖPANDE KALLVATTENMÄTARE, FÖRBEREDD FÖR PULSGIVARE 1IMP/10L

- Enstrålig vinghjuldriven vattenmätare
- Torrlöpande, 7-siffrig räkneverk (00000,00 m³) och två visare (1L/varv o. 10L/varv)
- Vinghjulen är den enda rörliga delen i kontakt med vatten
- Omvridbart räkneverk för lättare avläsning
- Gånganslutning, storlekar DN15 - DN20
- Typpodkänd för debitering
- Vattenmätare enligt mätinstrumentdirektiv (MID)
- CE-märkning
- Kan på efterhand förses med impulsgivare 1imp/10L

MONTAGE

- Horisontell montage mätartavlan uppåt: noggrannhetsklass R80H
- Vertikalt eller liggande på sidan: noggrannhetsklass R40V

SINGLE-JET DRY DIAL COLD WATER METER, PREPARED FOR IMPULSE OUTPUT 1IMP/10L

- Single-jet turbine driven water meter
- Dry dial, 7-digit counter (00000,00 m³) and additionally two pointers (1L/round and 10L/round)
- Turbine is the only moving part in the wet part of the meter
- Revolving counter for easier reading
- Thread connection, sizes DN15 - DN20
- Approved for invoicing
- Water meter according to measuring instrument directive (MID)
- CE-marked
- Can be later equipped with impulse sensor 1imp/10L

INSTALLATION

- Horizontal installation counter face upwards: accuracy class R80H
- Vertical or sideways: accuracy class R40V

Impulssilaitteen asennus

Klikkaa paikalleen ja tarvittaessa varmista kiinnitys ruuvilla (1 kpl) ja sinetöi ruuvi tarralla, kaikki toimitetaan yhdessä impulssilaitteen kanssa.

• • •

Montering av givaren

Klicka på plats och vid behov försäkra installationen med en skruv (1st.) och försegla skruven med ett klistermärke, allt levereras tillsammans med givaren.

• • •

Installaton of the pulse sensor

Click it on and when necessary secure the installation with a screw (1pcs) and seal the screw with a sticker, all delivered together with the sensor.

IMPULSSILAITE IMPULSGIVARE IMPULSE SENSOR

MAX
10 W [180 V, 0.5 A]

Reed-kytkin
Reed-kontakt
Reed-contact

TUOTEKOODI
PRODUKTKOD 133802
ARTICLE CODE



LVI-KOODI
VVS-KOD 4488513
HEPAC CODE

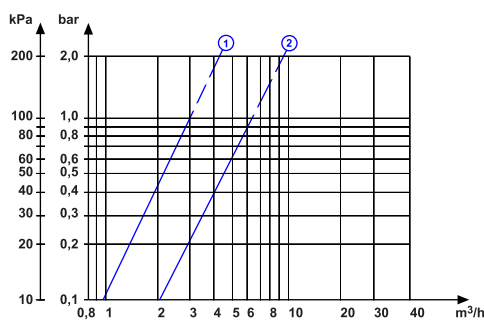


YKSISUIHKUINEN KYLMÄVESIMITTARI KUIVALASKIJALLA, IMPULSSIVALMIUS
ENSTRÄLIG TORRLÖPANDE KALLVATTENMÄTARE, FÖRBEREDD FÖR IMPULSGIVARE
SINGLE-JET DRY DIAL COLD WATER METER, PREPARED FOR PULSE OUTPUT

ETKD-N

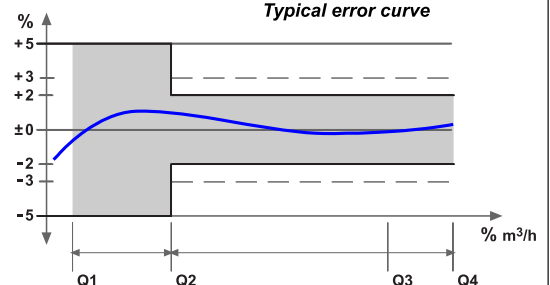
Tuotekoodi Produktkod Article code	Tuote Produkt Article	Impulssivalmius Förberedd för impuls Impulse readiness	Pakkaus Förpackning Package	Liittimet Kopplingspar Connectors
151001 - -	DN15/080 ETKD-N Q3 = 2,5 m ³ /h	1imp/10L	1/50	1/2" x 3/4"
151101 4418502 5182267	DN15/110 ETKD-N Q3 = 2,5 m ³ /h	1imp/10L	1/30	1/2" x 3/4"
151201 4418504 5182268	DN20/130 ETKD-N Q3 = 2,5 m ³ /h	1imp/10L	1/25	3/4" x 1"
151301 - -	DN20/130 ETKD-N Q3 = 4 m ³ /h	1imp/10L	1/25	3/4" x 1"

**PAINEHÄVIÖ
JA TARKKUUS
TRYCKFÖRLUST
O. NOGGRANNHET
PRESSURELOSS
AND ACCURACY**



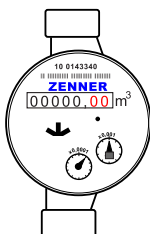
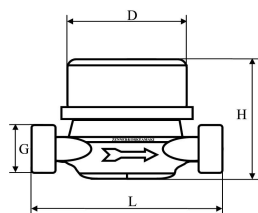
① Q3 = 2,5 m³/h ② Q3 = 4 m³/h

**Typillinen virhekäyrä
Typisk onoggrannhetskurva
Typical error curve**



	Q1 - Q2	Q2 - Q4
Alempi mittausalue Undre mätområde Lower measurement zone	± 5%	± 2%
Ylempi mittausalue Övre mätområde Upper measurement zone	± 5%	± 2%

**TEKNISET TIEDOT
TEKNISKA DATA
TECHNICAL DATA**



Nimelliskoko Nominell storlek Nominal size		DN15	DN15	DN20	DN20	
Asennuspituus Installations längd Installation length	L	mm	80	110	130	130
Jatkuva tilavuusvirta Permanent flöde Permanent flowrate	Q3 [Q _n]	m ³ /h	2,5 [1,5]	2,5 [1,5]	2,5 [1,5]	4,0 [2,5]
Tarkkuusluokka Noggrannhetsklas Accuracy class	MID	H=horizontal V=vertical	R40H R40V	R80H R40V	R80H R40V	R80H R40V
Pienin tilavuusvirta Minsta flöde Minimum flowrate	Q1	l/h	62,5 62,5	31,25 62,5	31,25 62,5	50 100
Väliarajan tilavuusvirta Gräns flöde Transitional flowrate	Q2	l/h	100 100	50 100	50 100	80 160
Ylikuormitustilavuusvirta Överlastflöde Overload flowrate	Q4	m ³ /h	3,125	3,125	3,125	5,0
Liikkeellelähtöherkkyys Start flöde Starting flow		l/h	10	10	10	14
Sallitut virherajat Största tillåtna onoggrannhet Error within	Q1 - Q2 Q2 - Q4		±5% ±2%	±5% ±2%	±5% ±2%	±5% ±2%
Liittimet Kopplingspar Connectors	G		1/2" x 3/4"	1/2" x 3/4"	3/4" x 1"	3/4" x 1"
Korkeus Höjd Height	H	mm	77	77	80	80
Halkaisija Diameter Diameter	D	mm	66	66	66	66
Paino Vikt Weight		kg	0,42	0,44	0,52	0,52