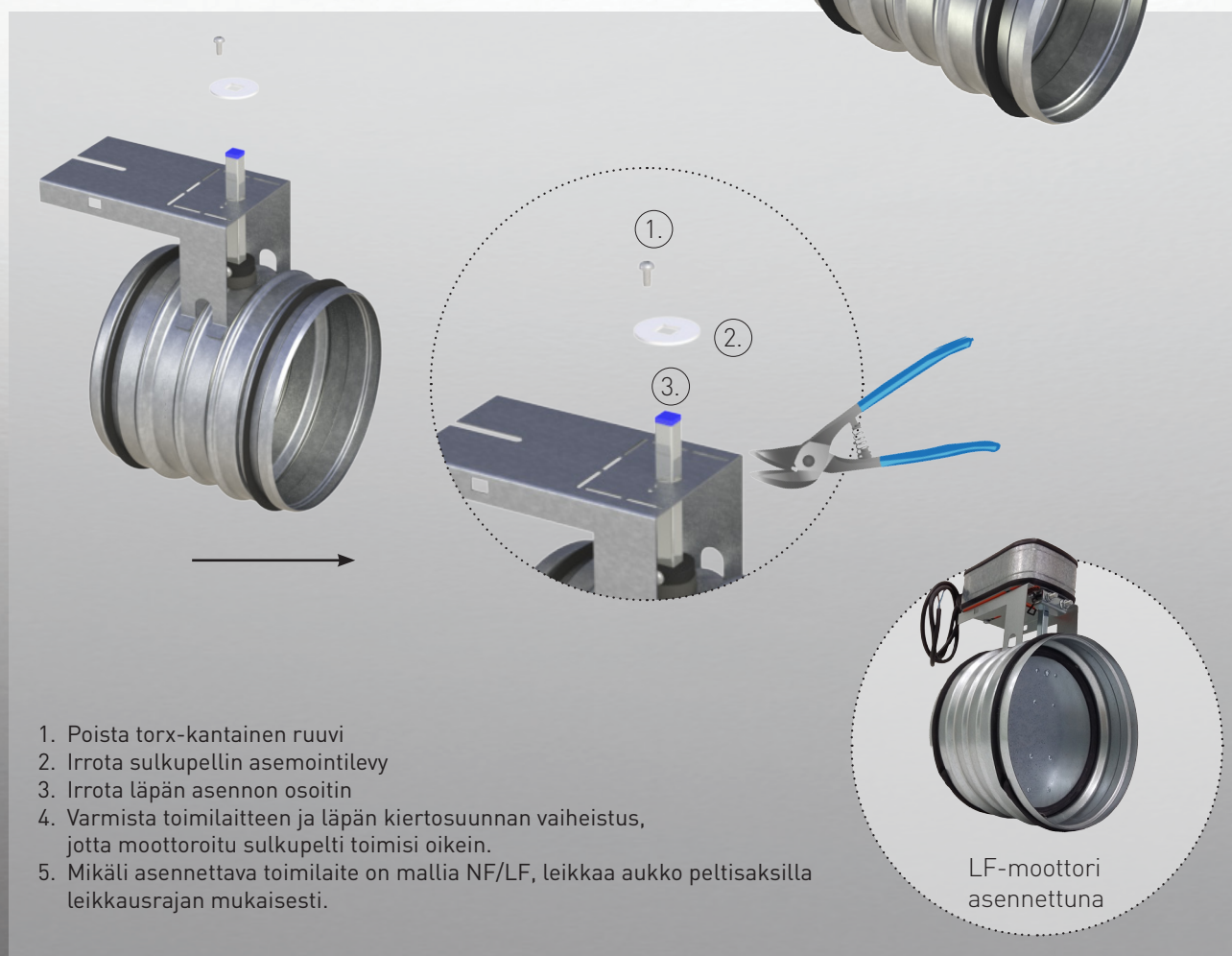
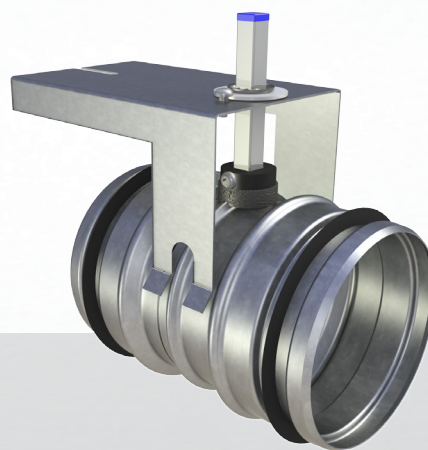


Onnline-sulkupeltti

# POH moottorimalliseksi

**Onnline POH sulkupeltti  
moottorimalliseksi**



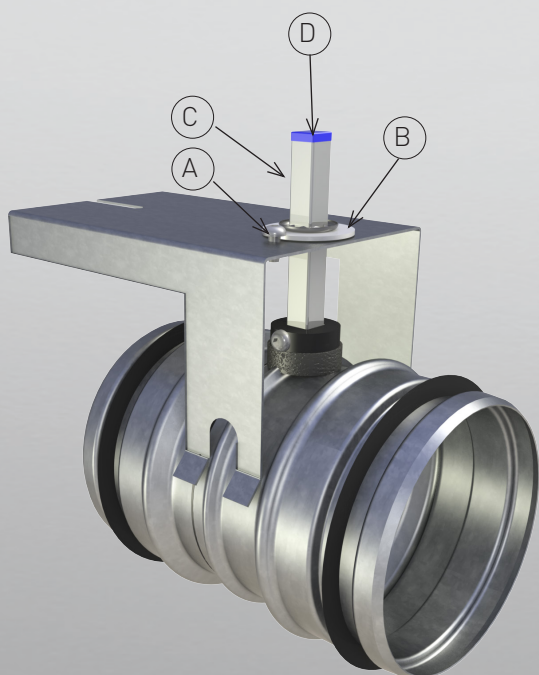
1. Poista torx-kantainen ruuvi
2. Irrota sulkupellin asemointilevy
3. Irrota läpän asennon osoitin
4. Varmista toimilaitteen ja läpän kiertosuunnan vaiheistus, jotta moottoroitu sulkupeltti toimisi oikein.
5. Mikäli asennettava toimilaitte on mallia NF/LF, leikkaa aukko peltisaksilla leikkausrajan mukaisesti.



Onnline-sulkupelti

# P0H manuaalisäätöinen

## Onnline-sulkupellin säätö ja lukitus



1. Löysää ruuvia (A) niin että lukituslevy (B) liikkuu.
2. Säädä sulkupelti akselista (C) haluttuun asentoon. Asennonosoitin (D) ilmoittaa läpän suunnan.
3. Lopuksi kiristä ruuvi (A).